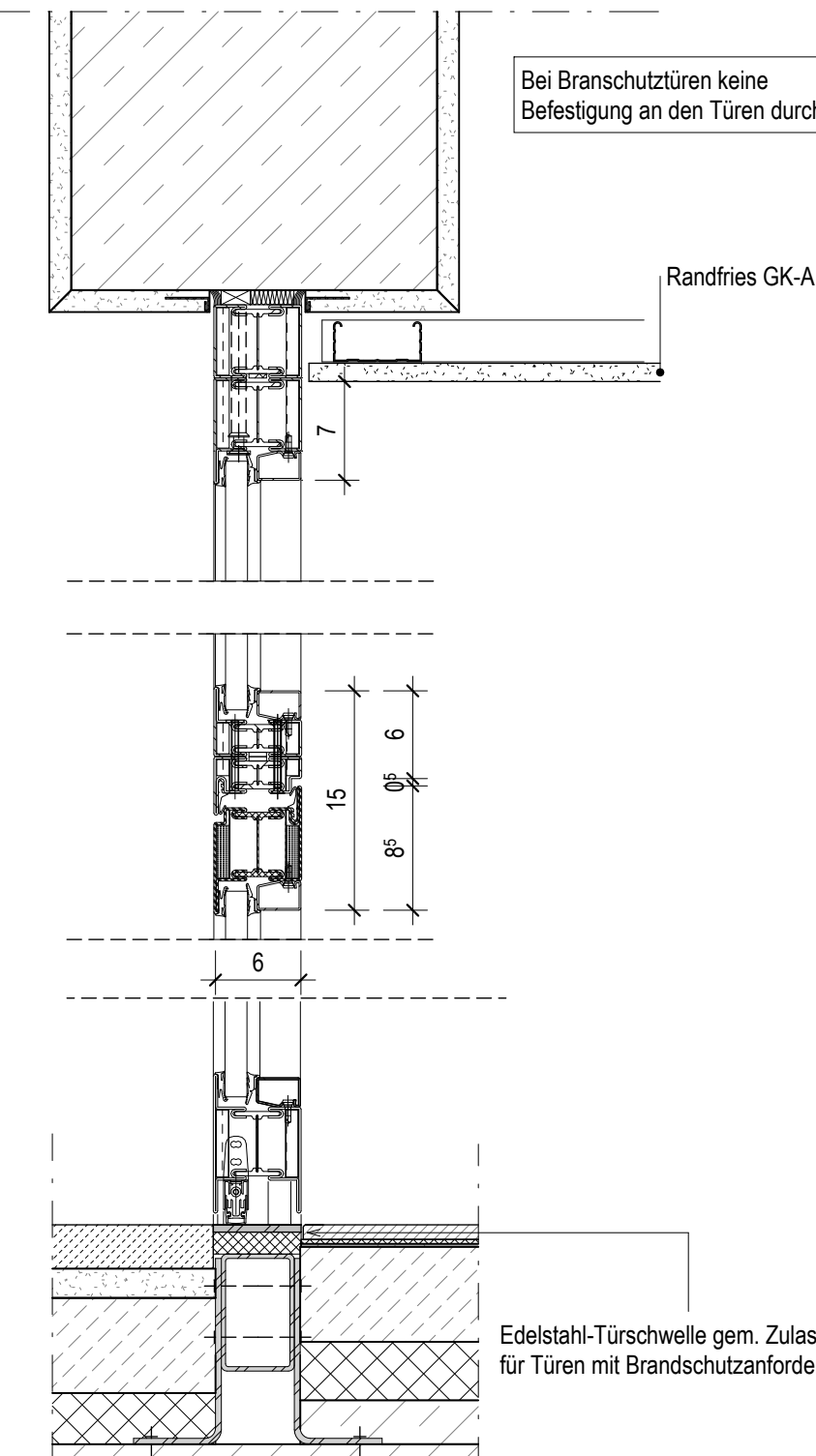


Anschluss mit und ohne Putz auf Wänden
Z.B. Fahrzeughallen.

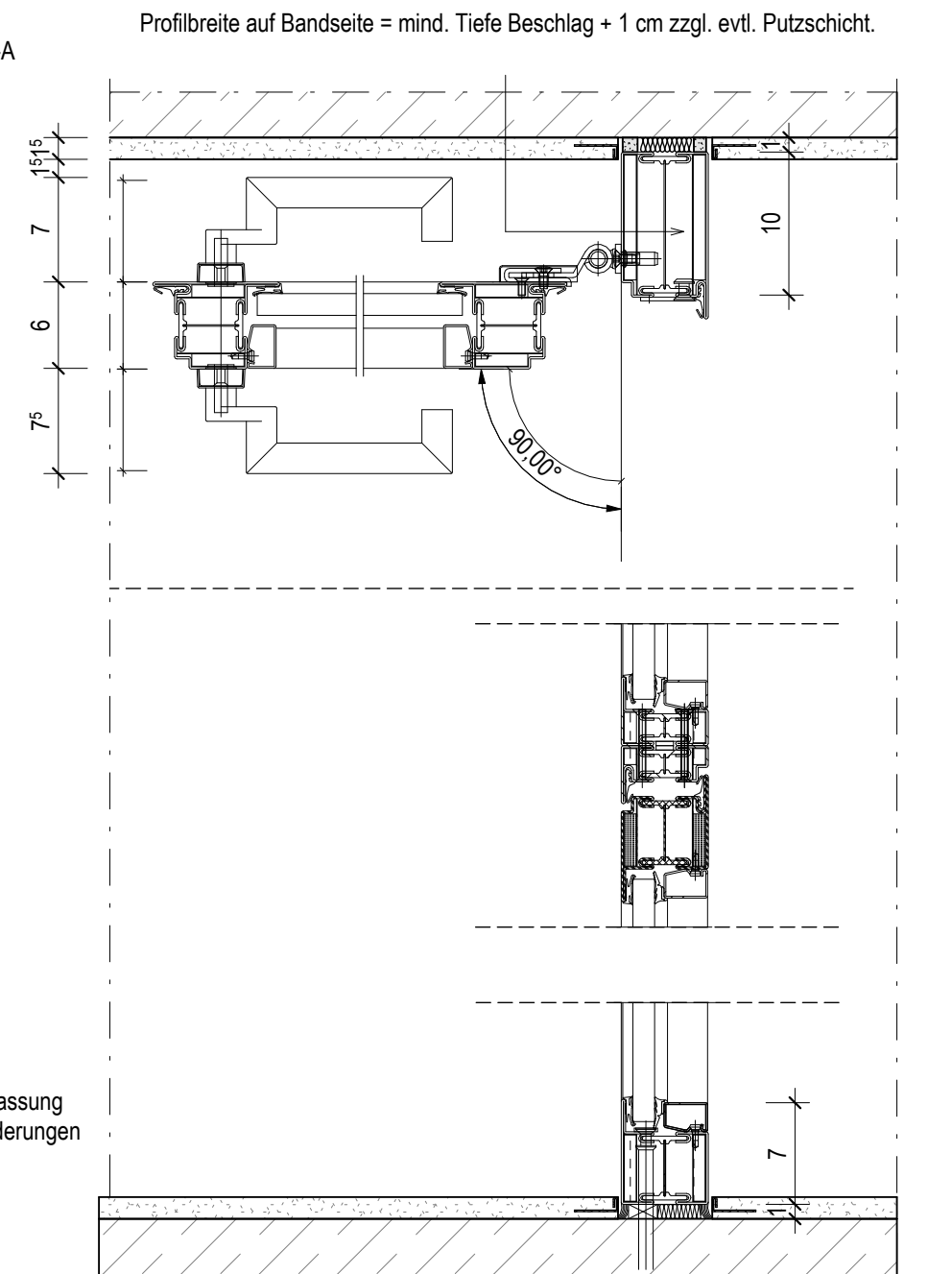


Bei Brandschutztüren keine
Befestigung an den Türen durch andere Gewerke

Randfries GK-A

Edelstahl-Türschwelle gem. Zulassung
für Türen mit Brandschutzanforderungen

DITU Leitdetail T30 Vertik. SN mit Sturz
M 1 : 5



Profilbreite auf Bandseite = mind. Tiefe Beschlag + 1 cm zzgl. evtl. Putzschicht.

DITU T30 Leitdetail Stahltür Horizontalschnitt
M 1 : 5

					Neubau Feuer- und Rettungswache II		Plan Nr. 973-0-5-3.0-DITU-11
					Plan Leitdetails RR-Türen Innen		Bearbeitet KL
							Datum 09.04.2026
							Maßstab 1 : 5
Index	Datum	Änderung	Bearbeitet				